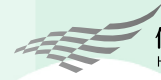




会議所



2023
健康経営優良法人
Health and productivity

ニュース

2023. 8

発行所：稲沢商工会議所 発行人：池戸賢治 〒492-8525 稲沢市朝府町15-20 ☎<0587>81-5000 印刷所：(株)塚本印刷 毎月1日発行

稲沢特産品ガイド3年ぶりにリニューアル!!



CONTENTS

- 稲沢まつり企画委員会を開催2
- 特産品ガイドが完成しました!.....2
- 稲沢の社会科見学を開催しました3
- 尾張地域商談会が開催される!!3
- アライアンスパートナー発掘市が開催される!!3
- 2023年全国あんざんコンクール開催!.....4
- 消費税インボイス制度対策セミナーを開催しました!!.....4
- メタパスセミナー&体験会を開催しました!!.....4
- 青年部だより 女性会だより5
- 「外国人の採用と労務管理のポイントセミナー」開催.....5
- 商品券取扱い説明会5
- 個人事業税第一期分の納付をお忘れなく.....6
- 健康診断実施のご案内6
- 日本銀行名古屋支店長講演会開催のご案内6
- 日本商工会議所LOBO調査7
- 消費税及び地方消費税(個人事業者)の中間申告と納付7
- 会員紹介コーナー8
- デジタル化時代のビジネスの対応 デザインツール活用セミナーを開催します8
- 合同視察研修会開催のご案内8
- リストマーケティングセミナーを開催します8

現在の制度融資貸付利率

(令和5年8月1日現在)

マ ル 経	融資限度額	2,000万円
	返済期間	7年以内
	利 率	1.09%
	《新型コロナウイルス対策》	
	融資限度額 (別枠)	1,000万円
	返済期間	7年以内
	利率(当初3年間)	0.19%

定例相談スケジュール

- 金融相談…8月16日(水) 午前10時～正午
- 労務相談…8月16日(水) 午前10時～11時30分
- 法律相談…随 時
- 商標・特許相談…随 時
- 下請相談…随 時 (いずれも要予約)

HP
QRコード



Instagram
QRコード



稲沢まつり企画委員会を開催

7月27日(木)、令和5年度稲沢まつり企画委員会を開催しました。この委員会では、今年度の稲沢まつりを10月21日(土)、22日(日)に開催することが確認され、次いで正副委員長及び実行委員会各部署の正副部長などが承認されました。

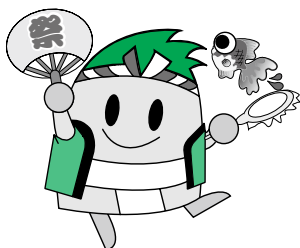
5月に新型コロナが「5類」に見直しとなり、世間では4年ぶりに制限のないイベントが開催されています。稲沢まつりも安全にかつ、賑わいを取り戻せるよう企画を進めていくことが確認されました。

今後は実行委員会の総務、イベント広報、会場管理の3部署において、具体的な行事内容の検討を行うほか、開催の運びに当たりましては、皆様のご協賛やご支援を賜りますようお願い申し上げます。

●稲沢まつり企画委員会

所管：まつり行事の企画・調整その他事業運営上に必要な事項

委員長 森 清次(岩本製菓(株))
副委員長 大屋 福松((株)大屋電子工業)



© 稲沢市いなッピー

●稲沢まつり実行委員会

●総務部会

所管：予算統括・決算・総務一般
部会長 大屋 福松((株)大屋電子工業)
副部長 塚本 雅弘((株)塚本印刷)

●イベント広報部会

所管：演し物企画交渉全般・宣伝企画全般
部会長 服部 勝之((有)服部庭園)
副部長 三輪 佳史((株)中京銀行稲沢中央支店)

●会場管理部会

所管：展示即売関係行事の配置・出展者の調整
会場設営・交通規制・会場管理
部会長 筧 一己((株)リバーズ)
副部長 小森 昌哉(共栄食品(株))



暑中お見舞い申し上げます

平素は、当会議所事業にご支援・ご協力を賜り厚くお礼申し上げます。

暑さ厳しき折、会員皆さまのご発展とご健勝をお祈り申し上げます。

稲沢商工会議所

会頭 池 戸 賢 治
副会頭 磯 野 正 幸 財 津 裕 真
堀 部 竜 広 久 納 英 治
役員一同

稲沢特産品ガイドが完成しました!

稲沢特産品認定委員会(当所及び祖父江町・平和町商工会等において構成)は、2月に認定をした稲沢特産品(28事業所42品目)を掲載した「稲沢特産品ガイド」を3年ぶりに発行しました。今後は、各種イベントでの紹介や市役所、市民センター、観光協会などの公共施設・観光施設等で配布をします。

ご意見・ご要望などをお寄せください

稲沢商工会議所に対するご意見、ご要望、ご提案などを、下記のアドレスにお寄せください。

このアドレスは、一部の職員しか見ることができませんので、お気軽にお送りください。

info@inazawa-cci.or.jp

会議所会館使用料割引券

稲沢商工会議所会員の皆様には、この割引券で使用料金の1割を割引いて、会議所会館をご利用いただけます。

ご利用申込みの際に、本券をご提示ください。なお、本券の使用は、月に1回限りです。

稲沢商工会議所

能力向上教育講習会

～ 年500回開催で安全を届けてます ～

フォークリフト1t以上、玉掛け1t以上
高所作業車10m以上、建機3t以上
不整地1t以上、チェーンソー補講
特別教育：全資格



開催：日・月・水・木・金 8時～17時 駐車場完備

職長教育センター 稲沢市七ツ寺町70-4 0587(36)3271
札幌・八戸・仙台・福島・東京・京都・四日市・広島・福岡

稲沢の社会科見学 ～知ろう!私たちの稲沢～

7月26日(水)市内企業を巡る産業観光ツアー『稲沢の社会科見学～知ろう!私たちの稲沢～』を開催し小学生11名、大人15名の参加がありました。これは、児童及び保護者の方に、市内企業を知って興味を持って頂くことで、将来、就職先の1つとして市内企業を選択する動機づけを目的としています。

今回の訪問先、(株)高瀬金型では金型製造の見学と金型を使ったキーホルダー作りを体験し、(株)コメットカトウでは、調理機器の開発、製造工場の見学と、調理器具を使ってフライドポテトの調理体験を行い、参加した小学生は目を輝かせながら各所楽しそうに参加し、市内企業を印象付けるいい機会となりました。



コメットカトウ



高瀬金型

尾張地域商談会が開催される!!

7月6日(木)稲沢市勤労福祉会館において、地域商談会を開催しました。

(オンライン商談については、7月7日(金)～13日(木))

これは、尾張地域の下請中小企業の受注機会の増大及び新規取引先の開拓を図るため、稲沢商工会議所はじめ尾張8商工会議所とあいち産業振興機構が主催となって開催しました。

今年は、発注企業が93社、受注企業245社と昨年より1.5倍と多くの参加者があり、市内からは4事業所が参加されました。

毎年、同時期に開催しています。ご興味のある方は稲沢商工会議所までご相談ください。



アライアンスパートナー発掘市が開催される!!

7月3日(月)～7日(金)の5日間、名古屋商工会議所においてアライアンスパートナー発掘市2023を開催しました。

こちらは、愛知県内22商工会議所及び浜松、岐阜、四日市商工会議所会員であれば業種・業態・規模を問わず参加できる商談会になっており、今年は例年より多い701社の参加による1,824件の商談が行われました。

毎年、同時期に開催していますので、ご興味のある方は稲沢商工会議所までご相談ください。



あいとしフルーツ

お誕生日・御結婚記念日のお祝いに
ゴルフコンペ・ボーリングの賞品に
贈答品果物 あいとしフルーツ
業務用野菜果物 あいとしフーズ

〒492-8212 愛知県稲沢市小沢三丁目9番1号
TEL 0587-32-2605 FAX 0587-23-2228

金融支援 経営支援 で

地域事業者のみなさまをサポート!

資金繰りのこと、経営のことなど
お気軽にご相談ください!

相談は無料です!

0120-454-754

愛知県信用保証協会

がんばる企業のベストパートナー

選べる「2種類」のがん共済 × ニーズに合わせて「最大4口」まで

がん総合共済 **がん医療共済**

中小企業共済

「中小企業共済」は営利を目的としない愛知県知事が認可する事業協同組合です。

資料請求はこちら▼ <https://www.ack-kyosai.or.jp>

☎ **0120-00-9967** <受付時間> 平日9:00～17:00 (愛知県中小企業共済)

本 部 〒450-0002 名古屋市中村区名駅4-4-38 愛知県産業労働センター(ウインクあいち)16階

2023年全国あんざんコンクール開催! ~ 全国の頂点を目指して ~

去る、7月8日(土)午前9時より稲沢商工会議所会館において、2023年全国あんざんコンクール(主催 (一社)日本珠算連盟・稲沢珠算振興会、後援 日本商工会議所・稲沢商工会議所)を開催しました。

このコンクールは検定試験と違い、全国の同世代(部門)で技能を競い、頂点を目指すものになります。

当日は、小学校一年生以下から一般までの45名が参加し、出題されたかけ暗算・わり暗算・みとり暗算を真剣に取り組み、全国一を目指して大いに健闘しました。

上位入賞者は次のとおりです。

【金賞】

小学校一年生以下の部

高宗 碧唯(星の宮小学校)

小学校二年生の部

川瀬 ユリ(清水小学校)

小学校三年生の部

溝口 さくら(片原一色小学校)

小学校四年生の部

奥田 涼雅(大里東小学校) 藤田 悠生(小正小学校)

小学校五年生の部

溝口 大和(片原一色小学校) 鶴蘭 栄貴(小正小学校)
籠島 光虹(大塚小学校)



小学校六年生の部

今枝 恵牙(稲沢東小学校) 谷口 雅斗(山崎小学校)
丸山 空姫(国分小学校)
長尾 唯花(稲沢西小学校) 古橋 彩羽(大塚小学校)
古谷 風翔(大塚小学校)

中学校一年生の部

柴山 晃緒(東海中学校) 生川 瑛士(西枇杷島中学校)

中学校二年生の部

小川 実桜(祖父江中学校)

高校生の部

服部 真歩(春日丘高校)

一般の部

祖父江 悠矢(名古屋大学) 榊山 涼子(岐阜聖徳大学)



消費税インボイス制度対策セミナーを開催しました!!

7月26日(水)当所にてインボイスセミナーを開催しました。

令和5年10月1日から施行されるインボイス制度(左同日よりインボイス番号を発行するためには、登録を令和5年9月30日までに必要有り)について小崎努税理士事務所の小崎税理士より説明がありました。本セミナーでは、26人の方にご参加いただき、インボイス制度とは何かといった、今までのセミナーの内容はもちろんのこと、経理向けに領収書等の対応や変更点の説明もあり、制度の理解を深められるセミナーとなりました。この制度のひとつに、現在、消費税の非課税事業者は、取引先の状況で今後消費税の課税事業者になるか否かの選択をすることが含まれており、その判断のためにも制度の正しい理解が必要となります。

次回は9月上旬に制度開始直前の同セミナーの開催を予定していますので、疑問がある方はぜひご参加ください。



メタバースセミナー&体験会を開催しました!!

7月28日(金)当所にてメタバースセミナー&体験会を開催しました。

「インターネット上に作られた仮想現実」の基本的な知識や、事業における活用事例などを学び、最後にはVRゴーグルを実際に着用し体験していただきました。

バーチャルの新たな可能性を自社業に活かすきっかけとなるセミナーでした。



屋根・外壁・リフォーム工事・太陽光発電システム

ご相談は、当社にお任せ下さい!

株式会社ルーテック・サクライ



当社キャラクター イーサ君



●●● 青年部だより ●●●

愛知県商工会議所青年部連合会 交流委員会が行われました。

7月18日(火)当所にて、愛知県商工会議所青年部連合会の交流委員会が開催されました。

当日は、愛知県内より20名の県連交流委員会の方々がお見えになり、11月に開催される「YEG DAY」の内容を主な議題として委員会が進められました。

当所青年部としましては、小松会長をはじめ会員による出迎えや挨拶、稲沢市の特産品を振舞うなど、稲沢市のPRに努めました。



女性会だより

愛知県商工会議所女性会連合会 総会・懇親会に出席

7月20日(木)名古屋マリオットアソシアホテルにて開催された「愛知県商工会議所女性会連合 総会・懇親会」に当女性会から6名が出席しました。総会では、下記議案が上程され、いずれも原案どおり可決承認されました。

第1号議案 令和4年度事業報告(案)ならびに
収支決算(案)承認に関する件

第2号議案 令和5年度事業計画(案)ならびに
収支予算(案)承認に関する件

総会終了後は、講師 旭堂 麟林氏の講演「おかげおかげの芸の道 ～女芸人てんてこまい日記～」の講演が開催され、久しぶりに県内女性会会員の交流の場となり、女性経営者としてお互い高め合う機会となりました。



閉会の挨拶を行う当所女性会後藤会長(県連副会長兼任)

『外国人の採用と労務管理のポイントセミナー』 ～どうする労働力不足!!これからの勝負～を開催しました

7月31日(月)当所にて、外国人実習生制度の現状と今後や外国人労働者を雇用するうえで求められる「接遇」と「労務管理」に関し、セミナーを開催しました。

当日は、9社10名の参加があり、<第1部>においては、サンファイン・スタッフ(株)宇留田寿隆氏より、近年実習生として最も多く来日しているベトナムの背景と実習生活用のポイントについて、説明がありました。<第2部>においては、三井住友海上経営サポートセンターの経営リスクアドバイザー 早川一郎氏より、外国人の方が日本のビジネススタイルに慣れてもらうためのポイントや企業側の労務管理に関し、説明されました。セミナーには、既に外国人を雇用している参加者や現在雇用を検討している参加者、また、建設業や福祉関係事業者など幅広い業種から参加をいただきました。セミナー後半では、公開相談会も開催し、深刻な労働力不足の改善策としての外国人雇用に関し、活発に意見交換がなされました。



「令和5年度どう使う稲沢! デジタル商品券」 操作説明会を開催します。

8月21日(月) 14時～15時半、18時～19時半に「どう使う稲沢! デジタル商品券」操作説明会を開催いたします。

内 容: 店舗側におけるアプリ方式「いなPAY」・QRカード方式の操作、対応について

対 象 者: 参加登録店&登録をご検討中の方
(会員・非会員問わず)

場 所: 稲沢市産業会館 大会議室

定 員: 各40名

参 加 費: 無料

申込み方法: 令和4年度ワクワクいなざわ応援券にご参加いただいた方には別途ご案内をお送りいたします。右記のQRコードからお申込みできますので、ぜひご参加ください。



© 稲沢市 いなっぴー

お買物はもらってうれしい



共通商品券で。

●お問い合わせご注文は

稲沢市商業協同組合

稲沢商工会議所内
〒492-8268 稲沢市朝府町15番20号
TEL(0587)81-5000 FAX(0587)23-6200

愛を集めて



お買物は
アイチップ
参加店で

アイチップ
350枚貼りの
台紙
1枚につき

素敵な笑顔!!

- いつでも参加店で500円のお買い物
- 稲沢市共通商品券1枚と交換(進物用)
- 魅力あるイベント等に参加できます。

■アイチップ事務局/稲沢市朝府町15-20 稲沢商工会議所内
TEL(0587)81-5000 FAX(0587)23-6200

個人事業税第一期分の納付をお忘れなく

個人事業税の第一期分の納期限は8月31日(木)です。8月中旬に県から納税通知書をお送りしますので、納期限までに納付をしてください。

納税通知書には第一期分と第二期分の納付書が同封されますので、納付に当たっては、納付書をお間違いないように御注意ください。

◇納付場所及び納付方法

- ・金融機関、県税事務所の窓口
- ・コンビニエンスストア、MMK設置店
- ・Pay-easy(ペイジー)に対応したインターネットバンキング又はATM
- ・インターネット環境でのクレジットカードによる納付(コンビニ等の窓口では御利用いただけません。)
- ・スマートフォン決済アプリによる納付(コンビニ等の窓口では御利用いただけません。)

※コンビニエンスストア、MMK設置店で納付については、納付書の納付金額が30万円以下のものに限りです。

◇その他 領収証が必要な方は、金融機関(ゆうちょ銀行を除く。)の窓口、県税事務所の窓口又はコンビニエンスストア、MMK設置店で納付してください。

また、納付には便利で安全な口座振替の制度もあります。御希望の方は口座を開設している金融機関の窓口で手続をしてください。

◇問合せ先 西尾張県税事務所
課税第一課 県民税・事業税第二グループ
電話(0586)45-3169(ダイヤルイン)

◇ホームページ
<https://www.pref.aichi.jp/soshiki/zeimu/>

健康診断実施のご案内

当所では、会員事業所の経営者や従業員の皆様の健康維持管理の支援のため、下記のとおり健康診断を実施いたします。

健康診断は、事業所における福利厚生の一環だけではなく、労働安全衛生法に基づき、従業員を雇用している事業所においては、年一回の受診が義務づけられております。

是非、この機会に受診されますようご案内申し上げます。

記

【検診日時】 令和5年10月6日(金) 午前8時30分～午後4時

【会場】 稲沢商工会議所

【対象者】 経営者、従業員

【定員】 200名

【検査項目】 ◎一般健康診断(労働安全衛生法に基づく定型のもの)

【料金】 当日ご持参ください。

会員特別価格 6,000円

一般価格 8,000円

【検査項目】

胸部X線、計測(身長、体重、腹囲、視力、BMI)、聴打診、血圧、聴力、検尿(糖、蛋白)、血糖、貧血、肝機能、血中脂質、心電図

【追加項目】 希望される方は追加料金が必要になります。

血液検査

(A)胃がんリスク検査(ペプシノゲン検査) 3,000円

(B)糖尿病検査(ヘモグロビンA1C) 500円

(C)痛風検査(尿酸値) 200円

(D)肝臓がん検査(腫瘍マーカーAFP) 2,000円

(E)前立腺がん検査(腫瘍マーカーPSA)※男性限定 1,600円

(F)膵臓がん検査(腫瘍マーカーCEA) 2,000円

便検査

(G)便潜血(2日法)検査 2,000円

詳細につきましては、チラシ同封のご案内をご覧ください。

【申込方法】

同封の用紙に必要事項をご記入のうえ、FAXにて、お申込みください。

(但し、定員になり次第締め切ります。)



日本銀行名古屋支店長講演会開催のご案内

当所の創立51周年記念事業として、日本銀行の廣島鉄也名古屋支店長の講演会を、次のとおり開催します。

会員の皆様のご来場をお待ちしています。

日時：令和5年12月6日(水) 午後2時～午後3時

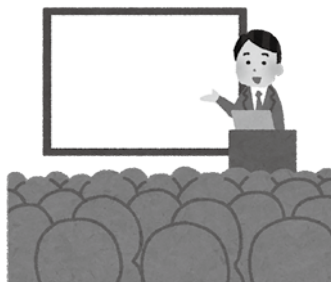
場所：稲沢商工会議所会館 2階 会議室

演題：最近の経済金融情勢と今後の見通し(仮題)

定員：100名

申込み：電話又はFAXにより事業所名、出席者氏名及び連絡先を明示してお申込みください。なお、当所会報誌10月号の同封チラシによってもご案内申し上げます。

連絡先：稲沢商工会議所 上田



自動ドア

店舗・産業・医療用・高速シートシャッター
設計・施工・販売・保守点検



関 商 店

稲沢市日下部北町4-63-3

TEL (0587) 21-5357

FAX (0587) 33-0700

LED製品・新品プリンター・複合機
リサイクル品(トナー・インク・バッテリー)
オゾン除菌発生器 スマートステア
エスシーガードAg+100(除菌・抗菌)
サンクレド防災セット(他消耗品全般)



株式会社 サンクレド

サンクレド

検索

<http://www.suncredo.jp>

愛知県稲沢市東緑町 3-43

TEL.0587-81-4416

FAX.0587-81-4417

カラー複合機
E-STUDIO2020AC

世界最小格安レーザー
PANTUM P2500



日本商工会議所LOBO調査 早期景気観測

— 令和5年6月調査結果

業況DIは、コスト増に消費意欲の一服が重なり悪化。
先行きは、長期化する人手不足や物価高で慎重な見方。

●全産業合計の業況DIは、▲8.9(前月比▲2.7ポイント)

●サービス業では、飲食・宿泊業等で需要回復は継続する一方、深刻な人手不足に伴う受注機会の損失で、業況は悪化した。また、小売業では、物価高により消費者の日用品等の買い控えが継続しており、スーパー等を中心に悪化した。卸売業でも、梱包資材価格の高止まりに加え、小売業・サービス業からの引き合い減少で悪化した。建設業・製造業では、設備投資需要が堅調に推移する一方、度重なるコスト増に価格転嫁が追いついておらず、横ばいに留まった。

●原材料・エネルギー価格の高騰や人材確保に向けた賃上げ等のコスト増加が継続する中、コロナ禍からの挽回消費にも一服感が見られ、中小企業の業況は悪化に転じた。

●先行き見通しDIは、▲10.2(今月比▲1.3ポイント)

●インバウンド・国内観光需要の回復や、企業の設備投資の増加等、経済活動のさらなる改善が期待される。一方で、原材料・エネルギー価格の高騰によるコスト負担増や人手不足への対応等は長期化しており、経営の足かせとなっている。また、価格転嫁実施後に受注・販売数量の減少が生じたとの声もあり、中小企業の経営課題は多様化し、慎重な見方が続いている。

産業別業況DIの推移

	2023年 4月	5月	6月	先行き見通し 7月~9月
全産業	▲11.1	▲6.2	▲8.9	▲10.2
建設	▲23.1	▲17.0	▲17.8	▲14.7
製造	▲13.9	▲9.2	▲8.8	▲12.3
卸売	▲15.0	▲11.0	▲13.2	▲15.6
小売	▲15.9	▲13.8	▲16.7	▲15.9
サービス	5.6	11.9	4.7	1.8

※「先行き見通し」は当月に比べた向こう3ヶ月の先行き見通しDI
DI = (好転の回答割合) - (悪化の回答割合)

消費税及び地方消費税(個人事業者)の中間申告と納付

記事提供：一宮税務署
問合せは、0586-72-4331 まで
(自動音声に従って操作してください)

消費税及び地方消費税の中間申告と納付が必要な個人事業者とは？

個人事業者の方で、令和4年分の確定消費税額(地方消費税額は含みません。)^(注)が48万円を超える方は、消費税及び地方消費税の中間申告と納付が必要です。

(注)「令和4年分の確定消費税額」とは、令和4年分の確定申告により確定した消費税の年税額をいい、修正申告若しくは期限後申告を行った場合又は更正若しくは決定が行われた場合には、これらによって確定した消費税の年税額をいいます。

中間申告の方法と納付 ～次の2つの方法のいずれかによることができます～

1 前年実績による中間申告

令和4年分の確定消費税額に応じて、次により算出した中間納付税額を記載した「消費税及び地方消費税の中間申告書」及び「納付書」を所轄の税務署から送付しますので、必要事項を記入の上、税務署に中間申告書を提出するとともに、消費税及び地方消費税を納付してください。

令和4年分の確定消費税額(注)	中間申告・納付の回数	中間納付税額	申告・納付期限
48万円超 400万円以下	年1回	令和4年分の確定消費税額の12分の6の消費税額とその78分の22の地方消費税額	令和5年8月31日(木) (振替納税利用の場合の振替日) 令和5年9月27日(水)
400万円超 4,800万円以下	年3回	令和4年分の確定消費税額の12分の3の消費税額とその78分の22の地方消費税額	国税庁ホームページの「中間申告分の納期限及び振替日について」 (https://www.nta.go.jp/taxes/nozei/nofu/24200038/01.htm) をご確認ください。
4,800万円超	年11回	令和4年分の確定消費税額の12分の1の消費税額とその78分の22の地方消費税額	

(注)「確定消費税額」とは、中間申告対象期間の末日までに確定した消費税の年税額(申告書⑨欄の差引税額)をいいます。

2 仮決算に基づく中間申告

当期の業績が悪化しているような場合などには、「1 前年実績による中間申告」の方法に代えて、各中間申告対象期間を一課税期間とみなして仮決算を行い、これに基づいて計算した消費税額及び地方消費税額により中間申告・納付ができます。なお、この計算により税額がマイナスとなった場合でも還付を受けることはできません(マイナスとなった場合は、中間申告税額は「0」になります。)。また、仮決算による中間申告書は、提出期限(申告期限)を過ぎて提出することはできません。

中間申告の期限までに、中間申告書を提出されなかった場合でも、「1 前年実績による中間申告」の消費税額及び地方消費税額が納付すべき税額として確定しますので、上記納付期限までに納税する必要があります。

消費税及び地方消費税の中間申告には、「e-Tax(国税電子申告・納税システム)」をご利用いただけます。

詳しくは、e-Taxホームページ(<https://www.e-tax.nta.go.jp>)をご覧ください。

消費税及び地方消費税(個人事業者)の納税には、振替納税が便利です。振替納税を利用するために必要な口座振替依頼書は、国税庁ホームページから入手できます。

会員紹介コーナー

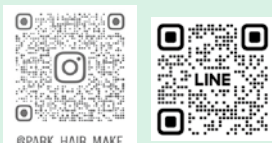
ここでは、当所会員様のPRしたいことをご紹介します。



PARK Hair Make

代表者 加賀 麻里絵
業種 美容院 カット・カラー・パーマ・ヘッドスパ
出張着付け 美容学校講師
住所 稲沢市船橋町花ノ木1129-1
営業時間 9:00~20:00
定休日 不定休

ホームページ <https://www.park-hair-make.com>
(パークヘアメイク 検索)で閲覧することができます。
SNS等アカウント インスタグラム park_hair_make LINE @221naklz



Instagram ↑ LINE ↑

公園スペースを併設した美容院です。美容院は完全予約制で、施術スペースは半個室のプライベート空間となっており、男性の方もリラックスしてお過ごし頂けます。美容院ご利用のお客様優先で公園スペースはご自由に利用頂けます。ご不明な点がございましたらお気軽にお問い合わせください。

会員紹介コーナー掲載事業所を募集しています。掲載希望の方は、稲沢商工会議所ホームページまたは、総務課 (TEL:0587-81-5000) までお問い合わせください。

デジタル化時代のビジネスの対応! デザインツール活用セミナーを開催します。

8月31日(木)14時~17時にデザインツール活用セミナーを開催いたします。

内容: チラシの作成の基本・デザインツールCanvaの使い方・Canvaの簡単裏技
対象者: 中小・小規模事業者(会員・非会員問わず)
場所: 稲沢商工会議所会館2階会議室
定員: 30名
参加費: 無料
申込み方法: 会報誌に同封されていますチラシにてお申込みください。



合同視察研修会開催のご案内

令和5年9月7日(木)に商業部会、旅客運送・サービス業部会、金融・専門サービス業部会合同視察研修会を開催します。

日時: 令和5年9月7日(木)
8:50出発 17:00帰着(予定)
視察先: 食品トレーリサイクル工場「エフピコ中部リサイクル工場」、関ヶ原古戦場記念館、氷砂糖の製造工場「中日本冰糖」「胡麻の郷」他
定員: 30名(定員になり次第締切)
申込: 8月17日(木)までに稲沢商工会議所にお申込みいただき、参加費を窓口でお支払いください。
参加費: 5,000円(昼食代込、税込)/1名



リストマーケティングセミナーを開催します。

9月13日(水) 14時~17時にリストマーケティングセミナーを開催いたします。

内容: リストマーケティングの解説・事例紹介・顧客リストの集め方等
対象者: 中小・小規模事業者(会員・非会員問わず)
場所: 稲沢商工会議所会館2階会議室
定員: 30名
参加費: 無料
申込み方法: 会報誌に同封されていますチラシにてお申込みください。



結婚相談所 リングドゥマリエ
〒492-8213 愛知県稲沢市
高御堂 1-9-12 大洋ビル 1F
Tel. 0587-24-3128

提携企業さま募集中! ご負担なしで福利厚生が充実!
業界最大級! 約13万人の会員様から理想のお相手をご紹介します!!
企業様のご負担なし 簡単導入の福利厚生 社員様の秘密厳守
社員様には割引価格をご提示 秘密保持・個人情報管理徹底 法人様の面倒な手続なし!

リングドゥマリエ
公式サイト